

ROS1

重组兔单克隆抗体

目录号: HKZ150238

克隆号: BP6215

预测分子量: 264kDa

纯度: ProA affinity purified IgG

种属反应性: Human

形式: Liquid

应用: IHC-P

蛋白质序列数据库ID: P08922

背景:

ROS1是胰岛素受体家族的一种孤儿受体酪氨酸激酶,最初被鉴定为UR2肉瘤病毒V-ros的同源物。ROS1由一个大的细胞外结构域组成,该结构域由6个纤维连接蛋白重复序列、一个跨膜结构域和一个细胞内激酶结构域组成。ROS1已被证实附在附睾上皮分化中发挥重要作用。ROS1第一个致瘤融合图-ROS1最初是在胶质母细胞瘤的研究中发现的。

亚细胞定位:

细胞质

推荐方法:

选用Tris-EDTA缓冲液 (PH9.0) 进行抗原修复;
一抗在室温下 (18°C-25°C) 孵育30分钟。

免疫原:

人ROS1的重组蛋白片段。

存储溶液:

PBS 59%, 叠氮化钠0.01%, 甘油40%, BSA
0.05%。

储存条件:

-25°C to -18°C。

存储说明:

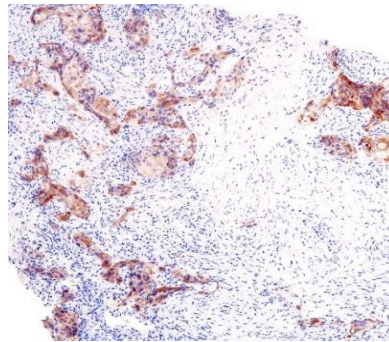
以蓝冰运输。收货后,进行分装,并在-25°C 至-18°C 条件下储存。避免反复冻融。

推荐稀释比:

IHC-P: 1:100-1:200

背景参考文献:

1. Matsushime, H. et al. (1986) Mol Cell Biol 6, 3000-4.
2. Charest, A. et al. (2003) Genes Chromosomes Cancer 37, 58-71.



用HKZ150238标记ROS1的人ROS1+肺癌组织(福尔马林固定石蜡包埋切片)免疫组化结果。使用的是用Tris-EDTA缓冲液 (PH9.0) 进行抗原修复。

仅供科研用途,不可用于临床诊断。