

SDHB

重组兔单克隆抗体

目录号: HKZ150182

克隆号: BP6160

预测分子量: 32kDa

纯度: ProA affinity purified IgG

种属反应性: Human

形式: Liquid

应用: IHC-P

蛋白质序列数据库ID: P21912

背景:

琥珀酸脱氢酶 (Succinate dehydrogenase, SDH) 也称复合体 II 或琥珀酸:醌氧化还原酶, 位于线粒体内膜, 在三羧酸循环中可将琥珀酸转换成延胡索酸。SDH由4个亚基 (A,B,C,D)组成, 任何一个亚基发生突变将导致不稳定和复合体功能丧失。SDH各亚单位的突变均可导致SDHB蛋白缺失表达, 故可用SDHB鉴定SDH缺陷型GIST。研究发现部分嗜铬细胞瘤 (副节瘤) 和肾细胞癌中存在SDHB突变。

亚细胞定位:

细胞质

推荐方法:

选用Tris-EDTA缓冲液 (PH9.0) 进行抗原修复;
一抗在室温下 (18°C-25°C) 孵育30分钟。

免疫原:

以人SDHB中残基对应的合成肽作为免疫原。

存储溶液:

PBS 59%, 叠氮化钠0.01%, 甘油40%, BSA 0.05%。

储存条件:

-25°C to -18°C。

存储说明:

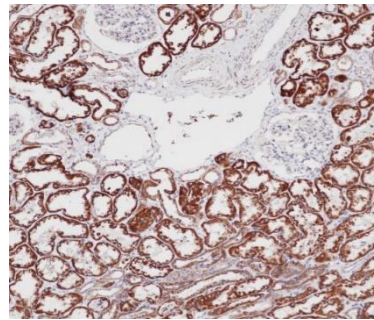
以蓝冰运输。收货后, 进行分装, 并在-25°C 至-18°C 条件下储存。避免反复冻融。

推荐稀释比:

IHC-P: 1:100-1:200

背景参考文献:

1. Chang HC et al. Redox Biol 20:321-333 (2019).
2. Her YF et al. PLoS One 10:e0127471 (2015).



用HKZ150182标记SDHB的人肾组织 (福尔马林固定石蜡包埋切片) 免疫组化结果。使用的是用Tris-EDTA缓冲液 (PH9.0) 进行抗原修复。

仅供科研用途, 不可用于临床诊断。