

CLPS

重组兔单克隆抗体

目录号: HKZ150427

克隆号: BP6281

预测分子量: 12kDa

纯度: ProA affinity purified IgG

种属反应性: Human

形式: Liquid

应用: IHC-P

蛋白质序列数据库ID: P04118

背景:

CLPS (colipase)是胰脂肪酶的辅助因子，也是胰腺分泌的小分子蛋白质，分子量约12kD。CLPS在胰腺腺泡中以酶原形式合成，合成后储存在酶原颗粒中，而后随胰液分泌入十二指肠，属于肠腔中脂肪消化的一个必不可少的因子。CLPS作为胰腺甘油三酯脂肪酶的辅助因子，有效水解膳食脂肪。CLPS基因的Arg92Cys多态性与II型糖尿病易感性增加有关。

亚细胞定位:

细胞质（分泌）

推荐方法:

选用Tris-EDTA缓冲液（PH9.0）进行抗原修复；
一抗在室温下（18°C-25°C）孵育30分钟。

免疫原:

专利。

存储溶液:

PBS 59%，叠氮化钠0.01%，甘油40%，BSA
0.05%。

储存条件:

-25°C to -18°C。

存储说明:

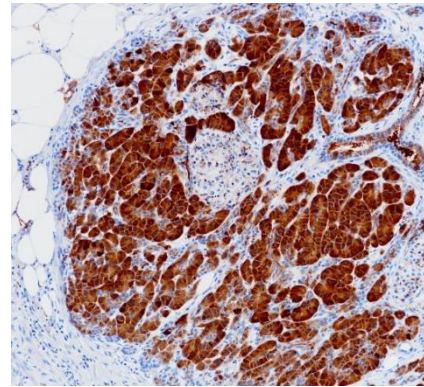
以蓝冰运输。收货后，进行分装，并在-25°C 至-18°C 条件下储存。避免反复冻融。

推荐稀释比:

IHC-P: 1:100-1:200

背景参考文献:

1. H F Sims et al. Biochemistry 11;31(31):7120-5.
2. Verger R et al. Biochim Biophys Acta. 1441(2-3):173-84.



用HKZ150427标记CLPS的人胰腺组织（福尔马林固定石蜡包埋切片）免疫组化结果。

仅供科研用途，不可用于临床诊断。