

Islet-1 重组兔单克隆抗体

目录号: HKZ150426
克隆号: BP6280

预测分子量: 39kDa

纯度: ProA affinity purified IgG

种属反应性: Human

形式: Liquid

应用: IHC-P

蛋白质序列数据库ID: P61371

背景:

Islet-1是人胰岛素基因增强结合蛋白,是参与胰腺神经内分泌细胞分化的转录因子。Islet-1在朗格汉斯胰岛内产生胰岛素的胰岛β细胞的胚胎发生和分化中起重要作用。Islet-1在正常胰岛和胰腺神经内分泌肿瘤细胞中表现出强核阳性染色。Islet-1已被证明是检测原发性和转移性胰腺神经内分泌肿瘤的可靠标志物。

亚细胞定位:

细胞核

推荐方法:

选用Tris-EDTA缓冲液(PH9.0)进行抗原修复;
一抗在室温下(18°C-25°C)孵育30分钟。

免疫原:

专利。

存储溶液:

PBS 59%,叠氮化钠0.01%,甘油40%,BSA
0.05%。

储存条件:

-25°C to -18°C。

存储说明:

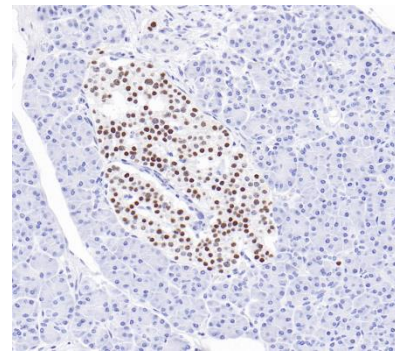
以蓝冰运输。收货后,进行分装,并在-25°C至-18°C条件下储存。避免反复冻融。

推荐稀释比:

IHC-P: 1:100-1:200

背景参考文献:

1. Schmitt AM, et al. Am J Surg Pathol. 2008 Mar;32(3):420-5.
2. Ediger BN, et al. Diabetes. 2014 Dec;63(12):4206-17.



用HKZ150426标记Islet-1的人胰腺组织(福尔马林固定石蜡包埋切片)免疫组化结果。

仅供科研用途,不可用于临床诊断。