

## PSMA

### 重组兔单克隆抗体

目录号: HKZ150422

克隆号: BP6276

预测分子量: 84kDa

种属反应性: Human

应用: IHC-P

纯度: ProA affinity purified IgG

形式: Liquid

蛋白质序列数据库ID: Q04609

#### 背景:

PSMA是M28家族中的II型跨膜蛋白,最初是在LNCaP细胞系中发现的,它起源于前列腺癌的淋巴结转移。研究表明,PSMA是一种明确的前列腺癌标志物,在肾、肝和膀胱等组织中有表达。PSMA被用作前列腺癌的诊断和预后指标,并可能作为精神分裂症、阿尔茨海默病等各种神经系统疾病的标志物。

#### 亚细胞定位:

细胞质/细胞膜

#### 推荐方法:

选用Tris-EDTA缓冲液(PH9.0)进行抗原修复;  
一抗在室温下(18°C-25°C)孵育30分钟。

#### 免疫原:

专利。

#### 存储溶液:

PBS 59%,叠氮化钠0.01%,甘油40%,BSA  
0.05%。

#### 储存条件:

-25°C to -18°C。

#### 存储说明:

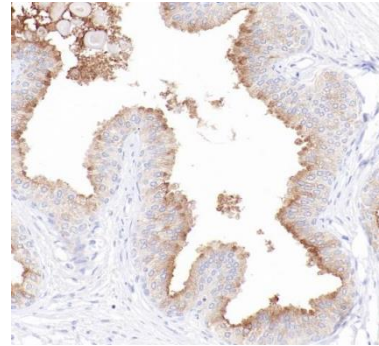
以蓝冰运输。收货后,进行分装,并在-25°C至-18°C条件下储存。避免反复冻融。

#### 推荐稀释比:

IHC-P: 1:100-1:200

#### 背景参考文献:

1. Mease, R.C. (2013) Curr Top Med Chem 13, 951-62.
2. Frigerio, B. (2013) Eur J Cancer 49, 2223-32.



用HKZ150422标记PSMA的人前列腺组织(福尔马林固定石蜡包埋切片)免疫组化结果。

仅供科研用途,不可用于临床诊断。