

## Hemoglobin alpha chain

### 重组兔单克隆抗体

目录号: HKZ150413

克隆号: BP6267

预测分子量: 14kDa

种属反应性: Human

应用: IHC-P

纯度: ProA affinity purified IgG

形式: Liquid

蛋白质序列数据库ID: P69905

#### 背景:

血红蛋白是红细胞内运输氧的特殊蛋白质，由珠蛋白和血红素组成，其珠蛋白部分是由两对不同的珠蛋白链（ $\alpha$ 链和 $\beta$ 链）组成的四聚体。血红蛋白 $\alpha$ 链参与氧气从肺到各种外周组织的运输。血红蛋白 $\alpha$ 在脾脏、骨髓、胎盘、肾和脑中表达。当人体内的血红蛋白 $\alpha$ 链较低时，通常代表一种叫做地中海贫血的疾病。

#### 亚细胞定位:

细胞质

#### 推荐方法:

选用Tris-EDTA缓冲液（PH9.0）进行抗原修复；  
一抗在室温下（18°C-25°C）孵育30分钟。

#### 免疫原:

专利。

#### 存储溶液:

PBS 59%，叠氮化钠0.01%，甘油40%，BSA  
0.05%。

#### 储存条件:

-25°C to -18°C。

#### 存储说明:

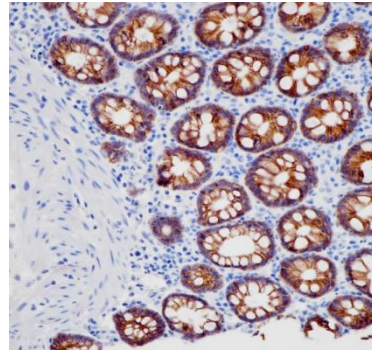
以蓝冰运输。收货后，进行分装，并在-25°C 至-18°C 条件下储存。避免反复冻融。

#### 推荐稀释比:

IHC-P: 1:100-1:200

#### 背景参考文献:

1. Davis JA et al. J Neurotrauma 37:1729-1739 (2020).
2. Strain MM et al. Physiol Behav 212:112695 (2019).



用HKZ150413标记Hemoglobin alpha chain的人食道（福尔马林固定石蜡包埋切片）免疫组化结果。

仅供科研用途，不可用于临床诊断。