

SF-1

重组兔单克隆抗体

目录号: HKZ150382

克隆号: BP6236

预测分子量: 52kDa

种属反应性: Human

应用: IHC-P

纯度: ProA affinity purified IgG

形式: Liquid

蛋白质序列数据库ID: Q13285

背景:

SF-1是一种转录激活因子,对性分化和初级类固醇生成组织的形成至关重要。它通过HIPK3磷酸化NR5A1而激活,导致cAMP信号通路刺激下甾体生成基因表达增加。SF-1在肾上腺皮质、卵巢、睾丸、脾脏高表达。SF-1一般用于性索间质瘤的诊断以及肾上腺皮质腺瘤和嗜铬细胞瘤的鉴别诊断。

亚细胞定位:

细胞核

推荐方法:

选用Tris-EDTA缓冲液(PH9.0)进行抗原修复;
一抗在室温下(18°C-25°C)孵育30分钟。

免疫原:

与人SF-1对应的全长蛋白。

存储溶液:

PBS 59%,叠氮化钠0.01%,甘油40%,BSA
0.05%。

储存条件:

-25°C to -18°C。

存储说明:

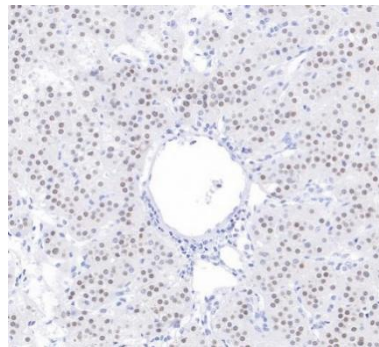
以蓝冰运输。收货后,进行分装,并在-25°C至-18°C条件下储存。避免反复冻融。

推荐稀释比:

IHC-P: 1:100-1:200

背景参考文献:

1. Lan H.-C. Mol. Cell. Biol. 27:2027-2036(2007).



用HKZ150382标记SF-1的肾上腺皮质腺瘤组织(福尔马林固定石蜡包埋切片)免疫组化结果。使用的是用Tris-EDTA缓冲液(PH9.0)进行抗原修复。

仅供科研用途,不可用于临床诊断。