

PD-L1

重组兔单克隆抗体

目录号: HKZ150260

克隆号: BP6141

预测分子量: 33kDa

纯度: ProA affinity purified IgG

种属反应性: Human

形式: Liquid

应用: IHC-P

蛋白质序列数据库ID: Q9NZQ7

背景:

PD-L1又称B7-H1与PD-L2(B7-DC)均为PD-1的受体。PD-L1持续性表达于T细胞、B细胞、巨噬细胞、树突细胞。当该类细胞被激活,其表达水平会升高。大量研究证实,阻止PD-1/PD-L1分子通路有助于抗肿瘤治疗,基于该机制可开发抗肿瘤药物。研究数据显示PD-L1的表达情况与该类药物的治疗效果具有相关性。

亚细胞定位:

细胞膜

推荐方法:

选用Tris-EDTA缓冲液(PH9.0)进行抗原修复;
一抗在室温下(18°C-25°C)孵育30分钟。

免疫原:

对应于人PD-L1全长重组蛋白(胞外部分)。免疫原包含huPD-L1的特定胞外结构域(F19-T239)。

存储溶液:

PBS 59%,叠氮化钠0.01%,甘油40%,BSA
0.05%。

储存条件:

-25°C to -18°C。

存储说明:

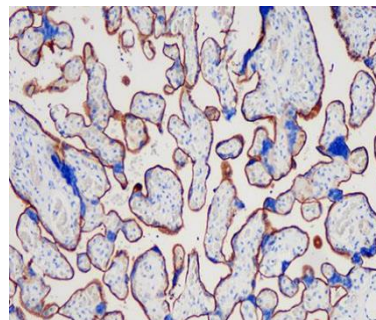
以蓝冰运输。收货后,进行分装,并在-25°C至-18°C条件下储存。避免反复冻融。

推荐稀释比:

IHC-P: 1:100-1:200

背景参考文献:

1. Muenst S1, et al. Breast Cancer Res Treat. 2014 Jul;146(1):15-24.
2. Lim SH, et al. Expert Opin Biol Ther. 2016;16(3):397-406.



用HKZ150260标记PD-L1的胎盘组织(福尔马林固定石蜡包埋切片)免疫组化结果。使用的是用Tris-EDTA缓冲液(PH9.0)进行抗原修复。

仅供科研用途,不可用于临床诊断。