

Lambda Light Chains

重组兔单克隆抗体

目录号: HKZ150252

克隆号: BP6133

预测分子量: 23kDa

纯度: ProA affinity purified IgG

种属反应性: Human

形式: Liquid

应用: IHC-P

蛋白质序列数据库ID: P0CG04

背景:

Lambda可标记带有λ轻链的B淋巴细胞、浆细胞和免疫母细胞。该抗体主要用于白血病、浆细胞瘤和某些非霍奇金淋巴瘤的诊断。

背景参考文献:

1. Kremer M, et al. Virchows Arch. 2005 Dec; 447(6):920-37.
2. Marshall-Taylor CE, et al. Appl Immunohistochem Mol Morphol. 2002 Sep; 10(3):258-62.

亚细胞定位:

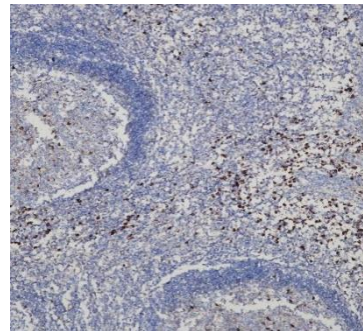
细胞质

推荐方法:

选用Tris-EDTA缓冲液 (PH9.0) 进行抗原修复;
一抗在室温下 (18°C-25°C) 孵育30分钟。

免疫原:

对应于Lambda Light Chains恒定区1 N-末端残基的合成肽被用作免疫原。



用 HKZ150252 标记 Lambda Light Chains 的扁桃体组织 (福尔马林固定石蜡包埋切片) 免疫组化结果。使用的是用 Tris-EDTA 缓冲液 (PH9.0) 进行抗原修复。

存储溶液:

PBS 59%, 叠氮化钠0.01%, 甘油40%, BSA 0.05%。

储存条件:

-25°C to -18°C。

存储说明:

以蓝冰运输。收货后, 进行分装, 并在-25°C 至-18°C 条件下储存。避免反复冻融。

推荐稀释比:

IHC-P: 1:100-1:200

仅供科研用途, 不可用于临床诊断。