

S100

重组兔单克隆抗体

目录号: HKZ150206

克隆号: BP6088

预测分子量: 21kDa

纯度: ProA affinity purified IgG

种属反应性: Human

形式: Liquid

应用: IHC-P

蛋白质序列数据库ID: P04271

背景:

S100蛋白是一种分子量为21kD的酸性钙结合蛋白，因其能100%溶解于饱和硫酸铵中而闻名，广泛分布于中枢神经系统的星形胶质细胞及相应的肿瘤细胞内。S100蛋白由 α 亚基和B亚基组成三种形式：S100 $\alpha\alpha$ (S100A1)，S100BB (S100B)，S100 α B。其中S100B以高浓度特异地存在于中枢神经系统的神经胶质细胞、星形细胞、少突胶质细胞、小胶质细胞、大胶质细胞及前垂体细胞和朗罕细胞、脑干的大部分感觉神经和小脑的小脑核也有明显的分布。S100B蛋白作为一种脑特异性蛋白，在中枢神经系统损失后的病理生理变化中发挥重要作用。

亚细胞定位:

细胞质/细胞核

推荐方法:

选用Tris-EDTA缓冲液 (PH9.0) 进行抗原修复；
一抗在室温下 (18°C-25°C) 孵育30分钟。

免疫原:

以S100中氨基酸残基50-150对应的合成肽作为免疫原。

存储溶液:

PBS 59%，叠氮化钠0.01%，甘油40%，BSA 0.05%。

储存条件:

-25°C to -18°C。

存储说明:

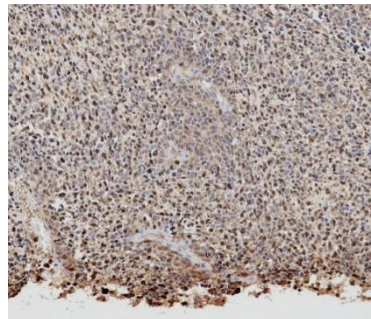
以蓝冰运输。收货后，进行分装，并在-25°C 至-18°C 条件下储存。避免反复冻融。

推荐稀释比:

IHC-P: 1:100-1:200

背景参考文献:

1. Hagen EC, Vennegoor C, Schlingemann RO, Van der Velde EA, Ruiter DJ. *Histopathol* 1986;10:689-700.
2. Schafer BW, Heizmann CW. *Trends Biochem Sci.* 1996 Apr;21(4):134-40.



用HKZ150206标记S100的黑色素瘤组织 (福尔马林固定石蜡包埋切片) 免疫组化结果。使用的是用Tris-EDTA缓冲液 (PH9.0) 进行抗原修复。

仅供科研用途，不可用于临床诊断。