

CEA

重组兔单克隆抗体

目录号: HKZ150203

克隆号: BP6085

预测分子量: 77kDa

纯度: ProA affinity purified IgG

种属反应性: Human

形式: Liquid

应用: IHC-P

蛋白质序列数据库ID: P06731

背景:

癌胚抗原 (CEA) 是结直肠癌组织中产生的糖蛋白。正常成人组织中, CEA在顶端边界表达, 而在细胞质中有弱表达, 如结肠的柱状细胞, 小肠, 胃 (表面上皮, 颈粘液细胞和弱表达于幽门粘液细胞), 胰腺导管, 汗腺的分泌上皮, 舌的鳞状上皮细胞, 食管, 子宫颈和尿路上皮。CEA抗体有助于腺癌分类, 特别是在胃肠道中, 包括结肠癌和胰腺癌。IHC结果还有助于区分分泌型脑膜瘤和甲状腺髓样癌。

亚细胞定位:

细胞质/腔膜

推荐方法:

选用Tris-EDTA缓冲液 (PH9.0) 进行抗原修复;
一抗在室温下 (18°C-25°C) 孵育30分钟。

免疫原:

完整的癌胚抗原 (CEA) 中的天然蛋白被用作免疫原。

存储溶液:

PBS 59%, 叠氮化钠0.01%, 甘油40%, BSA
0.05%。

储存条件:

-25°C to -18°C。

存储说明:

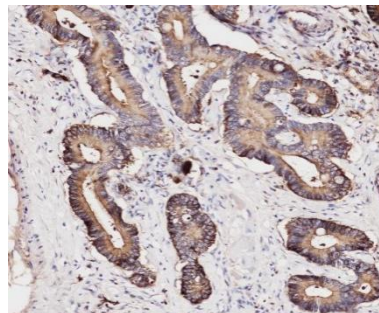
以蓝冰运输。收货后, 进行分装, 并在-25°C 至-18°C 条件下储存。避免反复冻融。

推荐稀释比:

IHC-P: 1:100-1:200

背景参考文献:

1. Probst-Cousin S, Villagran-Lillo R, Lahl R, Bergmann M, Schmid KW, Gullotta F. Cancer 1997,79:2003-15.
2. Nollau P, et al. Cancer Res. 1997 Jun; 57(12):2354-57.



用HKZ150203标记CEA的结肠癌组织 (福尔马林固定石蜡包埋切片) 免疫组化结果。使用的是用Tris-EDTA缓冲液 (PH9.0) 进行抗原修复。

仅供科研用途, 不可用于临床诊断。