

## CD21

### 重组兔单克隆抗体

目录号: HKZ150133

克隆号: BP6015

预测分子量: 113kDa

纯度: ProA affinity purified IgG

种属反应性: Human

形式: Liquid

应用: IHC-P

蛋白质序列数据库ID: P20023

#### 背景:

CD21, 也被称为补体C3d受体、Epstein-Barr病毒受体和补体受体2型 (CR2), 是一种由人类CR2基因编码的蛋白质。这种蛋白质参与补体系统。它能与iC3b (C3b的非活性衍生物)、C3dg或C3d结合。B细胞表面有CR2受体, 使得补体系统能在B细胞激活和成熟过程中发挥作用。

它表达于滤泡树突细胞 (FDC)、成熟B细胞表达以及几种类型的上皮细胞。

CD21可用于识别正常淋巴结和扁桃体组织中的滤泡树突状细胞基质, 也可用于识别血管免疫母细胞T细胞淋巴瘤和滤泡T细胞淋巴瘤的异常滤泡树突状细胞模式。

#### 亚细胞定位:

细胞膜

#### 推荐方法:

选用Tris-EDTA缓冲液 (PH9.0) 进行抗原修复;

一抗在室温下 (18°C-25°C) 孵育30分钟。

#### 免疫原:

以 CD21 中氨基酸残基933至C末端相对应的合成肽作为免疫原。

#### 存储溶液:

PBS 59%, 叠氮化钠0.01%, 甘油40%, BSA 0.05%。

#### 储存条件:

-25°C to -18°C。

#### 存储说明:

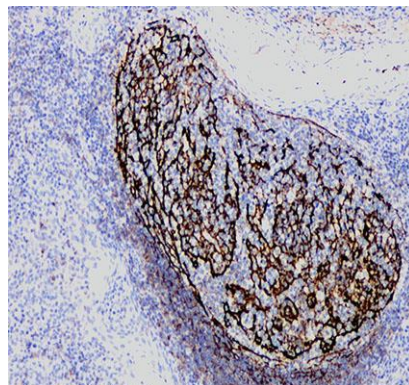
以蓝冰运输。收货后, 进行分装, 并在-25°C 至-18°C 条件下储存。避免反复冻融。

#### 推荐稀释比:

IHC-P: 1:100-1:200

#### 背景参考文献:

1. Barel M, et al. Mol Immunol. 1995 Apr;32(6):389-97.
2. Tanner J, et al. J Virol. 1988 Dec;62(12):4452-64.



用HKZ150133标记CD21的人扁桃体组织(福尔马林固定石蜡包埋切片)免疫组化结果。使用的是用Tris-EDTA缓冲液 (PH9.0) 进行抗原修复。

仅供科研用途, 不可用于临床诊断。